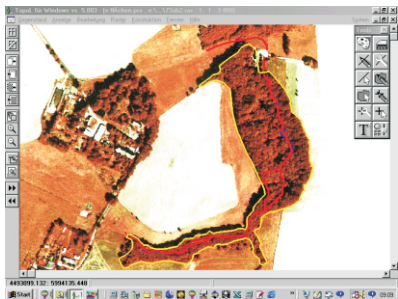


Leistungen im Bereich Umwelt und Natur

Die Eingriffe des Menschen in der Natur bildeten eine weitestgehend beeinflusste Landschaft heraus. Nur wenige Standorte sind heute natürlich bzw. naturnah. Gerade diese gilt es zu erhalten und wenn es möglich ist, mit entsprechendem wissenschaftlichen Vorlauf wieder zu renaturieren. In diesem Zusammenhang ist eine sehr gute Analyse von Landschaftstrukturen, Biotopen, Artenkombinationen und ökologischen Zusammenhängen notwendig. Das BfÖD konnte mehrere Jahre im Auftrag der Fraunhofer-Gesellschaft angewandte Bioindikation in ganz Deutschland durchführen. Basis dafür war eine Langzeitstudie zur lufthygienischen Situation in Rostock und im Einzugsgebiet des Düngemittelwerkes Poppendorf. Aufgrund der Gründung des "Büro für Ökologische Diagnostik" aus dem Fachbereich Biologie der Universität Rostock, besteht ein gutes Verhältnis zu Fachwissenschaftlern, welche bei Bedarf kontaktiert werden können.



Analyse des "Glashäger Quellental" mittels GPS und GIS



Bioindikation mittels Flechten



Renaturierung "Ribnitzer Großes Moor"

Referenzen (Auswahl):

- Landschaftsgutachten Golfplatz Hohen Niendorf
- Vegetationsstruktur Unteres Recknitztal
- Lufthygienisches Gutachten Rostock
- Ökologisches Gutachten Erweiterungsgebiet Rostocker Zoo
- Lufthygienisches Gutachten Landesmeßstellen
- Ozonmonitoring Mülldeponie Ilenberg
- Gutachten Renaturierung Ribnitzer Großes Moor
- Fachgutachten Restabfallbehandlungsanlage, Flora und Biotoptypen, Rostock
- Sondergutachten Flechten RABA Rostock
- Sondergutachten Forststandorte RABA Rostock
- Umwelterheblichkeitsuntersuchung Steinkohlekraftwerk Rostock